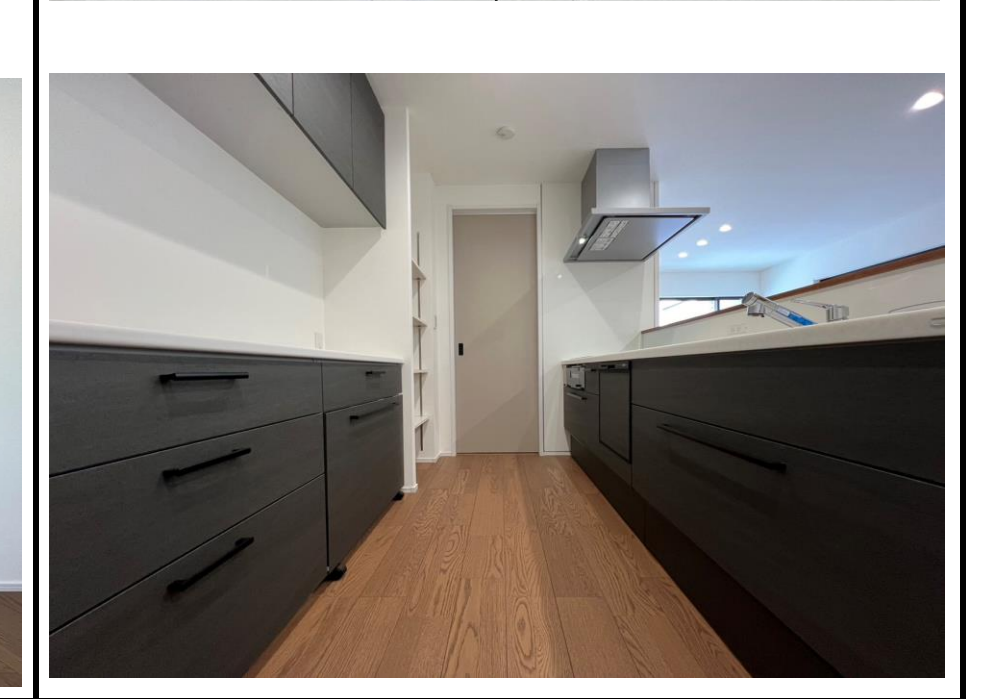
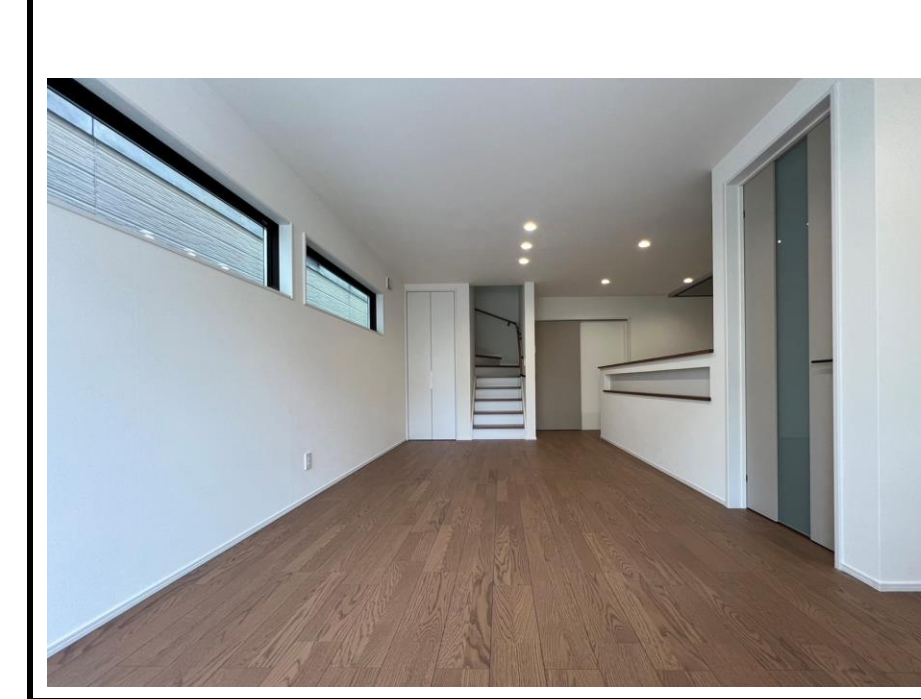
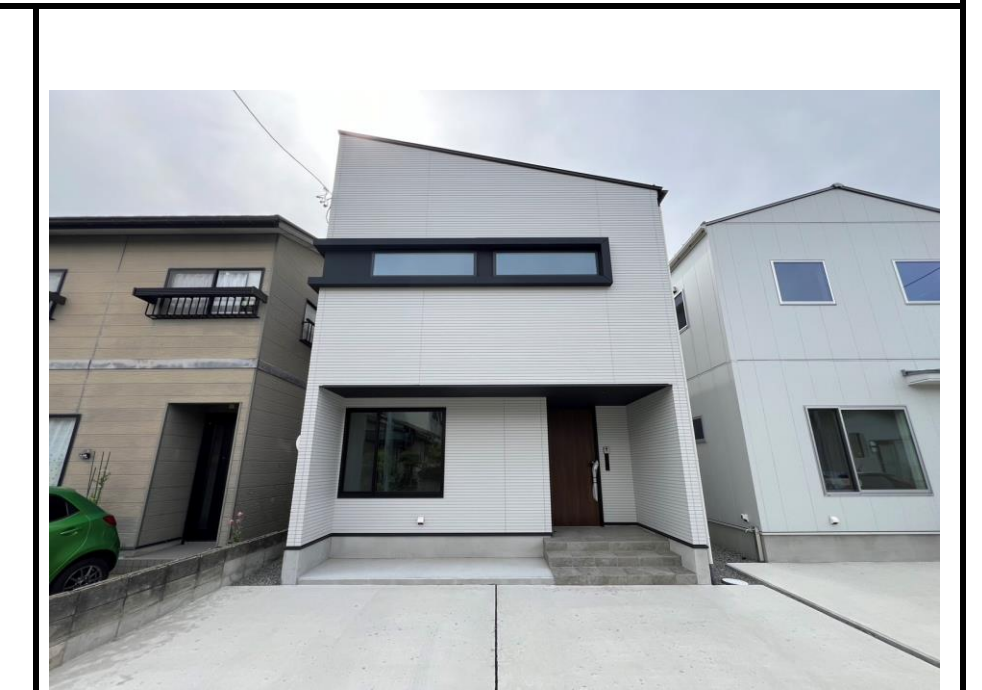
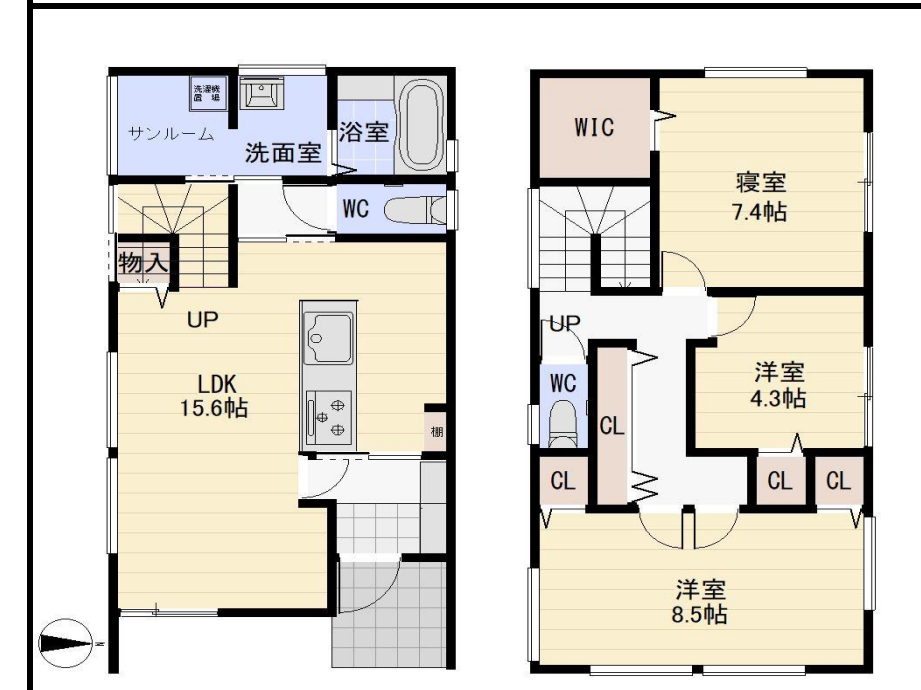
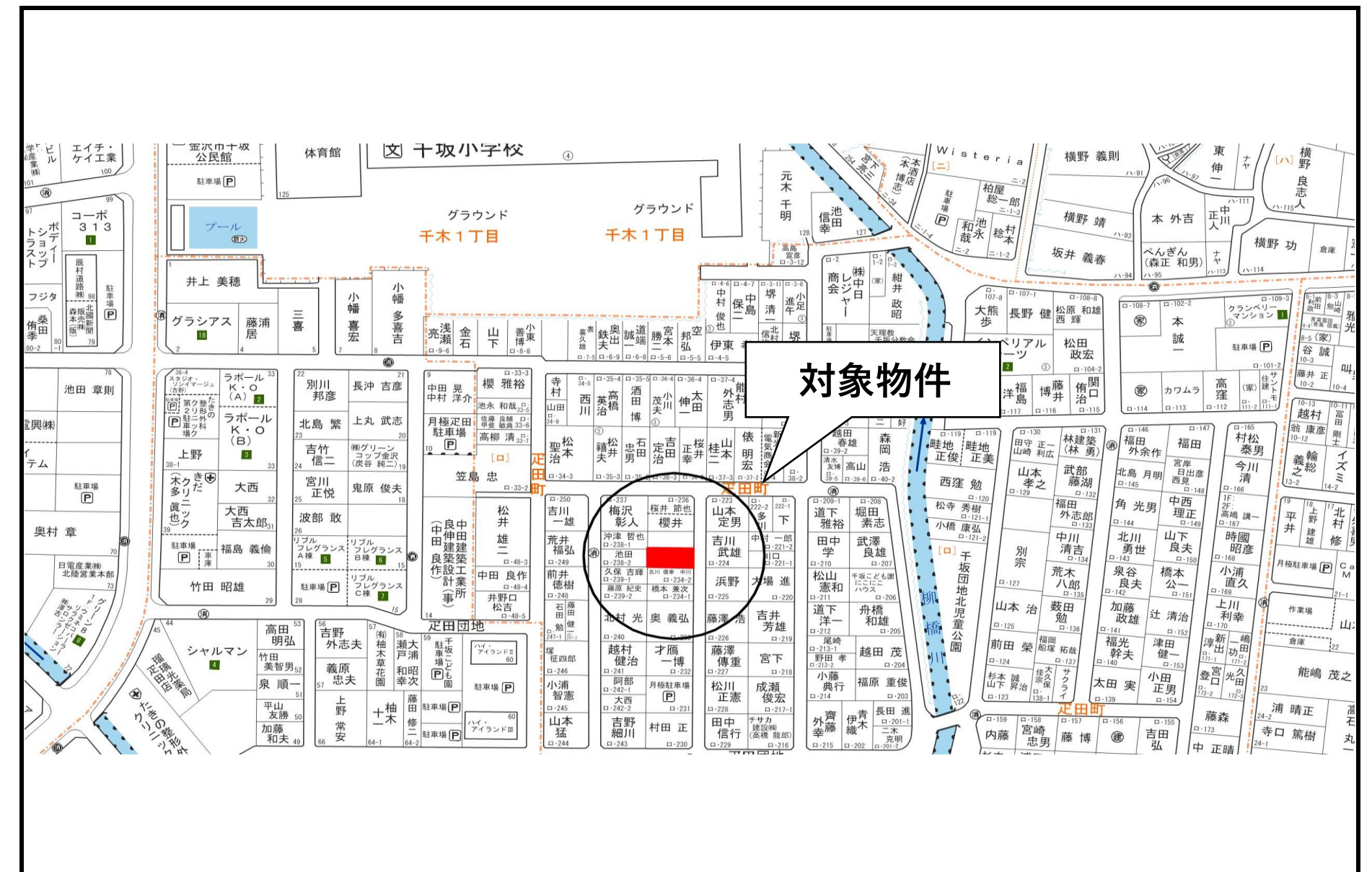


物件案内書 (土地／一戸建)

No 00137933

| | | | | | |
|---------|-------------|--|----------------|--------------------------------|----|
| 種別 | 売戸建 | | | | |
| 価格 | 価格 | 坪単価 | プラン総額 | 内消費税 | |
| | 2,480.00 万円 | 万円 | 万円 | 万円 | |
| 所在地 | 金沢市疋田町口 | | | 小学校 | 千坂 |
| | 235-2 | | | 中学校 | 北鳴 |
| 住居表示 | | | | | |
| 用途地域 | 第一種住居地域 | 都市計画 | 市街化区域 | | |
| 土地 | 面積 | 公簿 102.27 m ² 30.93 坪 | 土地権利 | 所有権 | |
| | 地目 | 宅地 | 建 / 容 | 建 ^レ イ率 60% 容積率 200% | |
| | 現況 | 空き | 条件等 | 現況渡し | |
| 道路 | 画地 | 中間画地 方角 幅員 接道の長さ 公道私道 舗装 位置指定 私有負担面積 | | | |
| | | 道路1 東 約4.5 m 約6.72 m 公道 有り m ² | | | |
| 交通 | 最寄通関 | IRいしかわ鉄道 東金沢 駅 | 最寄施設 | 金沢市立千坂小学校 | |
| | | バス停名 下車 徒歩 22 分 | | より 約220 m | |
| 建物 / 設備 | 区分 | 駐車台数 2 台 | 建築年月 | 2023年9月 | |
| | 構造 | 木造 地上 2 階 / 地下 階 | 延床面積 | 96.95 m ² | |
| | 間取 | 3LDK | 電気 | 有り | |
| | 間取内訳 | 1階: LDK15.6、洗面室、浴室、トイレ 2階: 洋8.5、洋7.4、洋4.3、WIC、トイレ | ガス | オール電化 | |
| | | | 排水 | 下水 | |
| | | 負担金 | 円 負担金は価格に含まれます | | |
| その他 | 引渡日 | 即時 | 定借付 | 年借地料 円 / 月 | |
| | 特徴 | | 手付保証 | | |
| | | | 開発許可番号 | | |
| 備考 | 建築確認番号 | | | | |



(公社) 石川県宅地建物取引業協会会員、北陸不動産公正取引協議会加盟事業者

| | | | | | | |
|-----|---|------|----------------------|-----|------|----|
| 会員名 | トップランド (株) | 免許番号 | 石川県知事 (2) 第 4220号 | 報酬額 | 取引態様 | 仲介 |
| | 〒921-8171 金沢市富樫2丁目2番25号 TEL 076-255-1700 FAX 076-255-1708 | | | | | |

取引条件の有効期限 令和 年 月 日