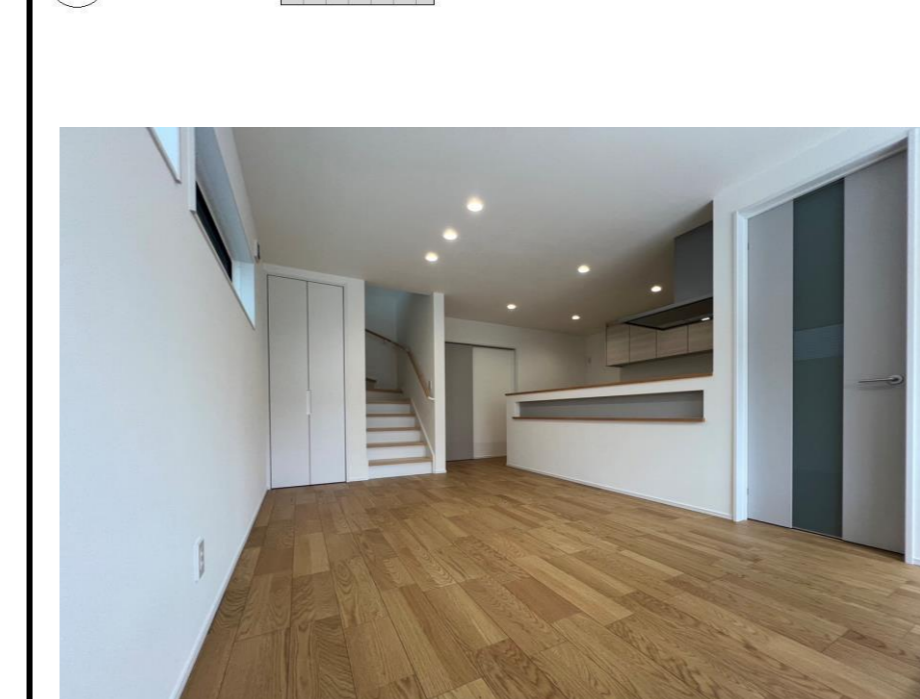
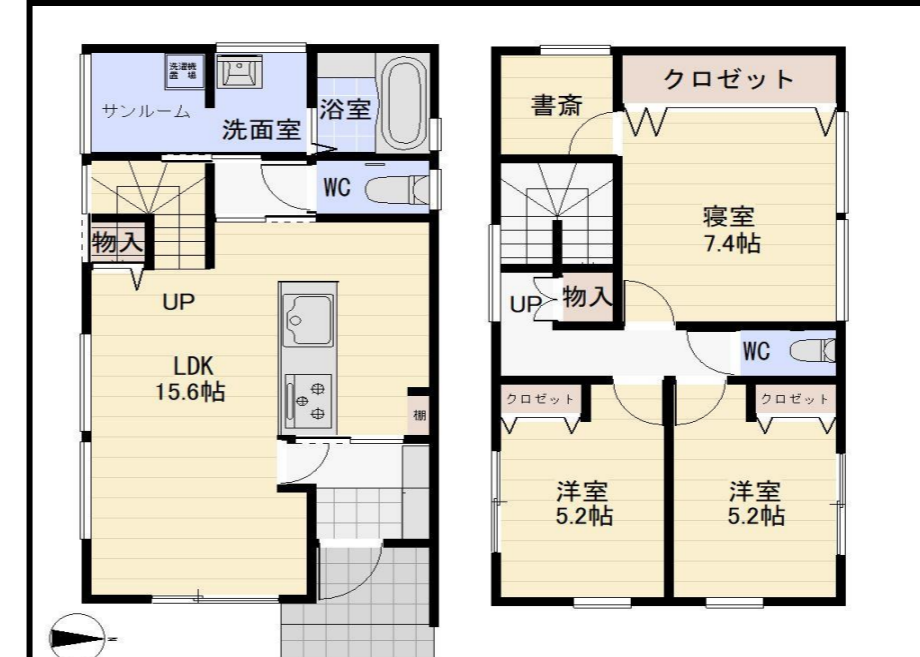


物件案内書 (土地/一戸建)

No 00137933

種別	売戸建				
価格	価格	坪単価	プラン総額	内消費税	
	2,480.00 万円	万円	万円	万円	
所在地	金沢市疋田町口			小学校	千坂
	235-1			中学校	北鳴
住居表示					
用途地域	第一種住居地域	都市計画	市街化区域		
土地	面積	公簿 102.27 m ² 30.93 坪	土地権利	所有権	
	地目	宅地	建/容	建 ^レ イ率 60% 容積率 200%	
	現況	空き	条件等	現況渡し	
道路	画地	中間画地 方角 幅員 接道の長さ 公道私道 舗装 位置指定 私道負担面積			
		道路1 東 約4.5 m 約6.72 m 公道 有り m ²			
交通	最寄通関	IRいしかわ鉄道 東金沢 駅	最寄施設	金沢市立千坂小学校	
		バス停名 下車 徒歩 22 分		より 約220 m	
建物/設備	区分	駐車台数 2 台	建築年月	2023年9月	
	構造	木造 地上 2階/地下 階	延床面積	92.26 m ²	
	間取	3LDK	電気	有り	
	間取内訳	1階: LDK15.6、洗面室、浴室、サンルーム、トイレ 2階: 洋7.4、洋5.2、洋5.2、書斎、トイレ	ガス	オール電化	
			排水	下水	
		負担金	円 負担金は価格に含まれます		
その他	引渡日	即時	定借付	年借地料 円/月	
	特徴		手付保証		
			開発許可番号		
備考					



(公社) 石川県宅地建物取引業協会会員、北陸不動産公正取引協議会加盟事業者

会員名	トップランド (株)	免許番号	石川県知事 (2) 第 4220号	報酬額	取引態様	仲介
	〒921-8171 金沢市富樫2丁目2番25号 TEL 076-255-1700 FAX 076-255-1708					

取引条件の有効期限 令和 年 月 日